

LEGENDA

- keramický panel tl. 300 mm
a MVV (meziokenní vložka) tl. 150 mm
- sousední vytápěný objekt

LEGENDA SKLADEB :

- S01

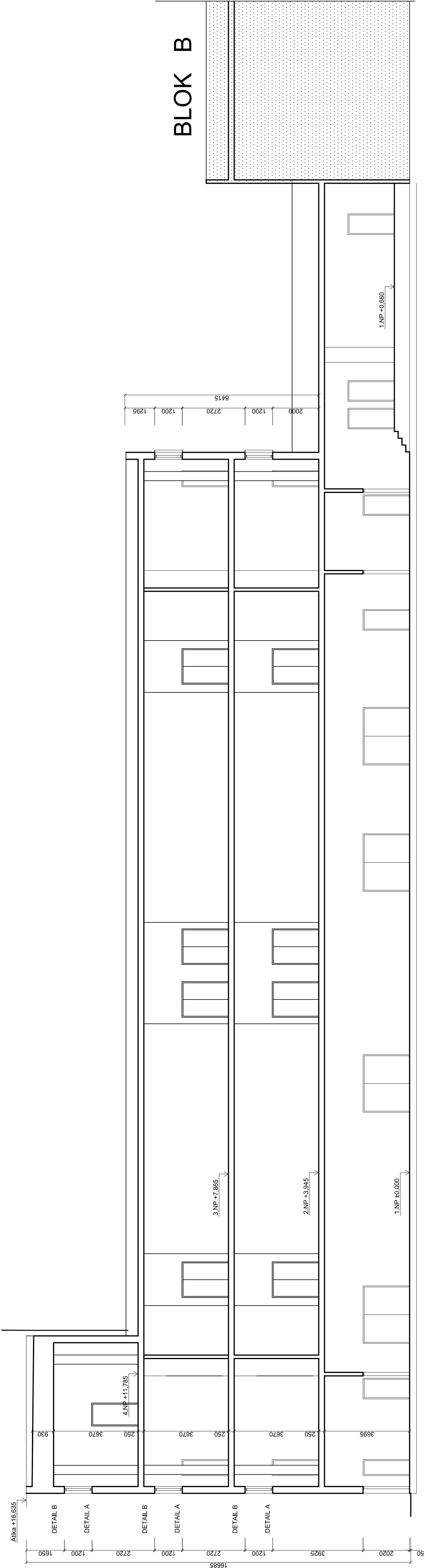
FASÁDA - ZÁKLADNÍ:
 - keramický panel tl. 300 mm
 - omítka vápenocementová
- S05

FASÁDA - SOKL:
 - keramický panel tl. 300 mm
 - obklad kabřincem
- S07

STŘECHA:
 - omítka vnitřní 15 mm
 - železobeton
 - skelná vata 80 mm
 - odvětraná vzduchová kytina
 - keramický střešní panel
 - asfaltové lepenky a natěry
- S08

MEZIOKENNÍ VLOŽKA
 - omítka vnitřní
 - dřevotřísková deska
 - parozábrana
 - výplň dutiny minerální vatou tl. 100 mm (předpoklad)
 - záklop deskou

BLOK B



| | | |
|--|--|--|
| Investor | Projektční kancelář | |
| Technická univerzita v Liberci Studentská 1402/2, 461 17 Liberec 1 | Ing. Radovan Novotný Projektant v oboru PS Vesecká 97 Liberec 6 | |
| <div>Projekt je spolufinancován z fondů Evropské unie v rámci Operačního programu Životní prostředí</div> <div><div>EVROPSKÁ UNIE</div><div>Evropské strukturální a investiční fondy</div><div>Operační program Životní prostředí</div></div> <div>První záznam 5 Energetické úspory</div> | IČO:490 80 300, č. autorizace: 0500722 mail: novotny@unirelax.cz, tel: 485 13 36 55, 602433611 | |

| | | | | |
|--|------------------|---------------------|------------|---------------|
| Vedoucí proj. | Zodpovědný proj. | Vypracoval | Stupeň | DPS |
| Ing. Radovan Novotný | | Kateřina Nykodymová | Ev. číslo | 510/2016 |
| Akce | | | Formát | 5 x A4 |
| | | | Datum | XI.2016 |
| | | | Měřítko | 1 : 100 |
| Název akce Snížení energetické náročnosti objektu kolejí I TUL v Liberci - Vesci | | | Číslo paré | Číslo výkresu |
| | | | | |
| | | | | |
| Výkres | | | | |
| ŘEZ A - A´ | | | AA06 | |